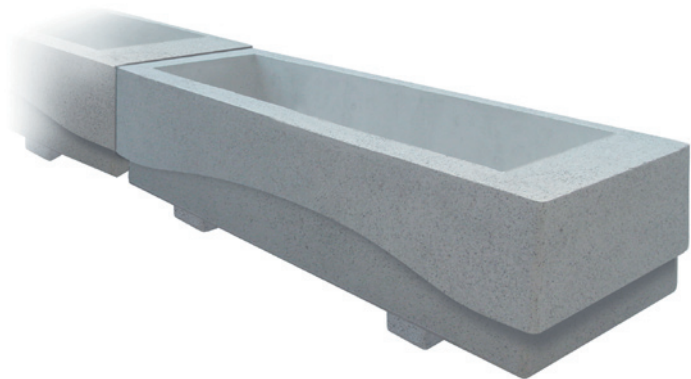


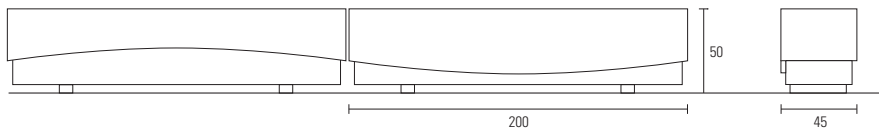
Ona



PLANTA



FRENTE



LATERAL

Il s'agit d'une jardinière dont chacune des deux faces longitudinales est différente.

La combinaison linéaire de ses différentes positions permet de réaliser une vision ondulée en tournant tout simplement la position d'une jardinière par rapport à la suivante et à la précédente.

La forme allongée de cet élément, conjointement à sa disposition enchaînée, favorise la création d'une limite de végétation longitudinale.

© Modèle Patenté

MATÉRIEL Béton armé

COULEUR STANDARD Gris

TEXTURE Décapé

FINITION Hydrofuge

POIDS APPROX. 375 kg

PLACEMENT Appuyé

CRÉATION DE Suma Arquitectes