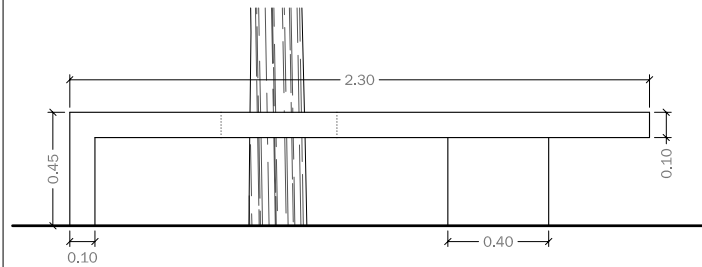
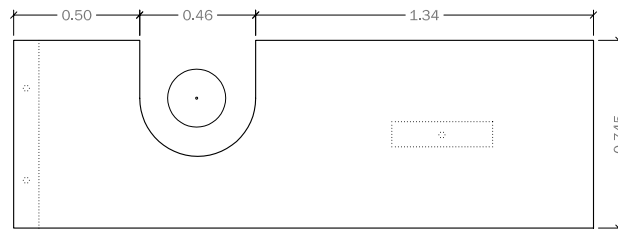


GEOMETRÍA



Alzado

M01: Ø46 cm

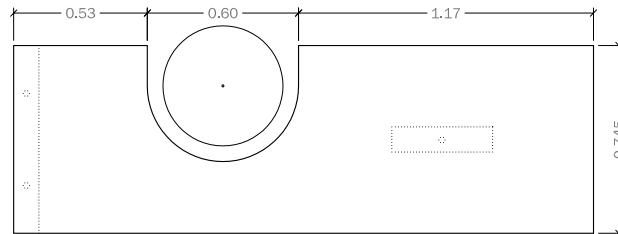


Planta

GRACIAS

Detalle texto "GRACIAS" en bajo relieve

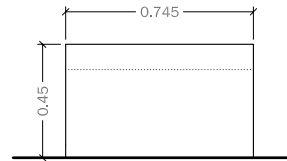
M02: Ø60 cm



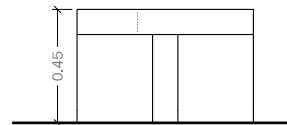
Planta

GRACIAS

Detalle texto "GRACIAS" en bajo relieve



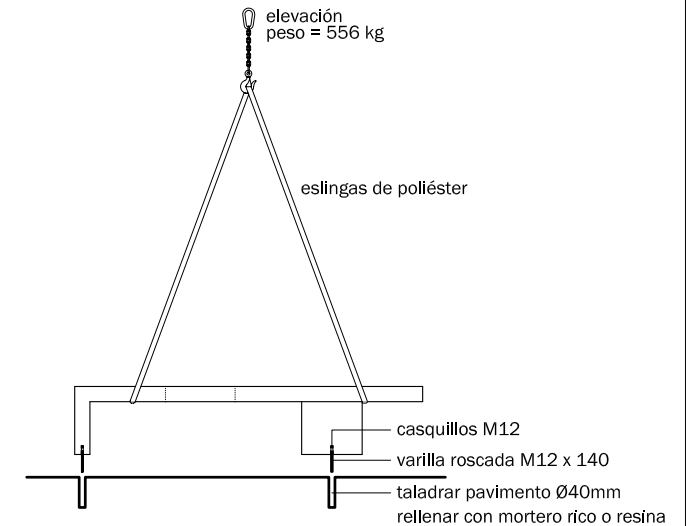
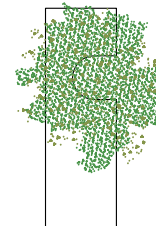
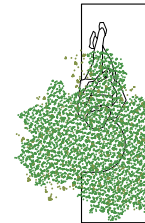
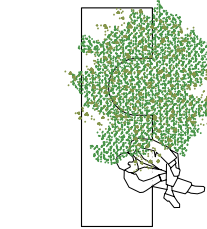
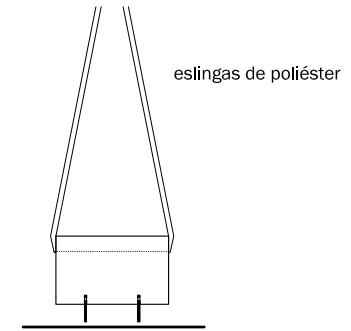
Perfil



Perfil

escala (en cm.) 0 50

COLOCACIÓN



Sistema de Fijación
Casquillos para roscar a fondo

SENTARSE CON LOS ÁRBOLES

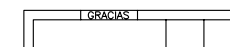
El modelo presenta en su base de asiento una cavidad para ubicar en su interior el tronco de un árbol, ofreciendo dos versiones según su desarrollo. En su canto, bajo relieve, encontramos la palabra "GRACIAS". Elemento ideal para el acercamiento del hombre a los árboles, permitiéndonos recuperar una relación perdida.

modelo patentado ©



MATERIAL : Hormigón armado
COLOR : Beige, Gris, Verde
TEXTURA : Lisa
ACABADO : Hidrofugado
PESO : 556 Kg
COLOCACIÓN : Casquillos para roscar a fondo

DISEÑO : Carlos Martín, arquitecto



=

1 banco = 6 árboles plantados

Por la compra de un banco se plantarán 6 árboles dentro del programa de "RESPONSARBOLIDAD" además de compensar las emisiones de dióxido de carbono que su producción comporta

MATA®

OFICINA TÈCNICA

C. Càntir, 1 Zona Industrial del Sud
80292 Esparreguera (Barcelona)
Tel 93 777 13 00 // Fax 93 777 17 04
www.pmata.com // info@pmata.com