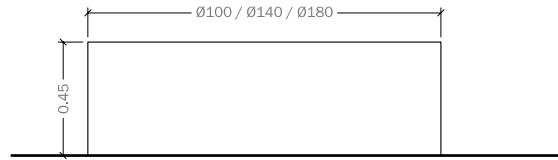
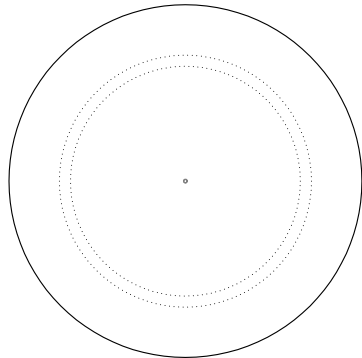


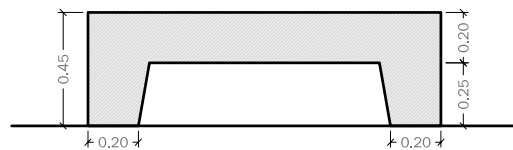
GEOMETRÍA



Alzado

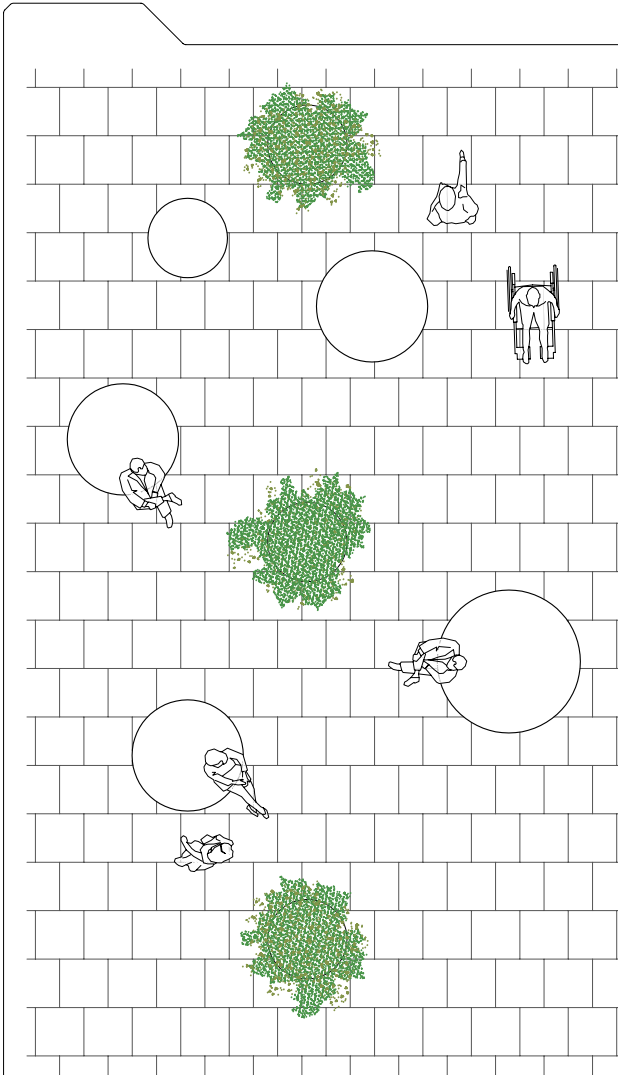


Planta

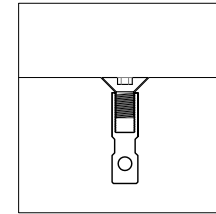


Sección

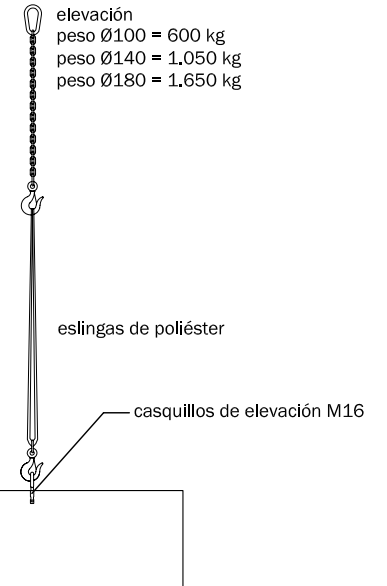
escala (en cm.) 0 50



COLOCACIÓN



Detalle casquillo
Tapón de acero inox



Sistema de Fijación
Apoyado

SOL

Se trata de un tronco de cilindro con una altura óptima para sentarse en él. Está disponible en diversos diámetros. Incluye un casquillo de acero inoxidable, embebido y enrasado en su plano horizontal, que permite su fácil manipulación y desplazamiento.

modelo patentado ©



MATERIAL : Hormigón en masa
COLOR : Blanco, Gris
TEXTURA : Decapada, Lisa, Mixta pulida-decapada
ACABADO : Hidrofugado
PESO : Ø100 600 Kg
 Ø140 1.050 Kg
 Ø180 1.650 Kg
COLOCACIÓN : Apoyado
DISEÑO : Equipo interno



OFICINA TÈCNICA

C. Càntir, 1 Zona Industrial del Sud
 80292 Esparreguera (Barcelona)
 Tel 93 777 13 00 // Fax 93 777 17 04
 www.pmata.com // info@pmata.com